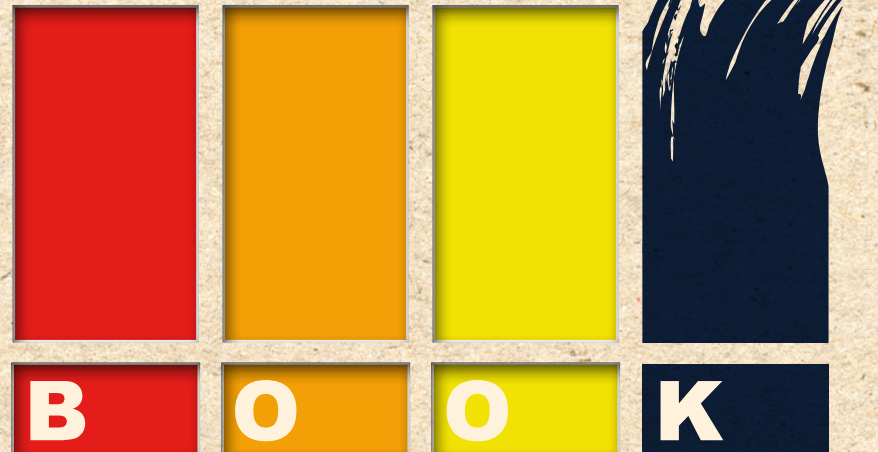




PATRICK DEMELENNE

GRAPHIC DESIGNER



PATRICK DEMELENNE

GRAPHIC DESIGNER



C'est le 24 juillet 1966 que j'ai entamé mon voyage à travers la vie, cette grande aventure dans laquelle au gré des rencontres et des expériences, nous faisons de nous ce que nous sommes.

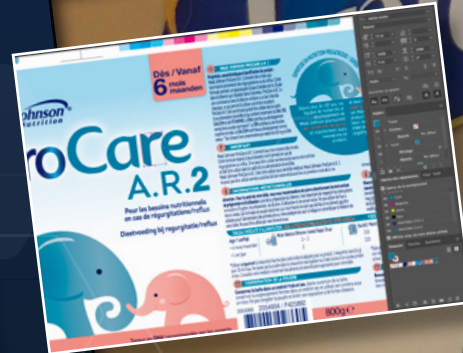
Ce recueil reprend la plupart de mes réalisations et met en images une partie de mon parcours professionnel, son éclectisme et surtout mon envie insatiable de relever les défis qui se présentent.

Il y a encore beaucoup de pages à créer, pourquoi pas les vôtres...

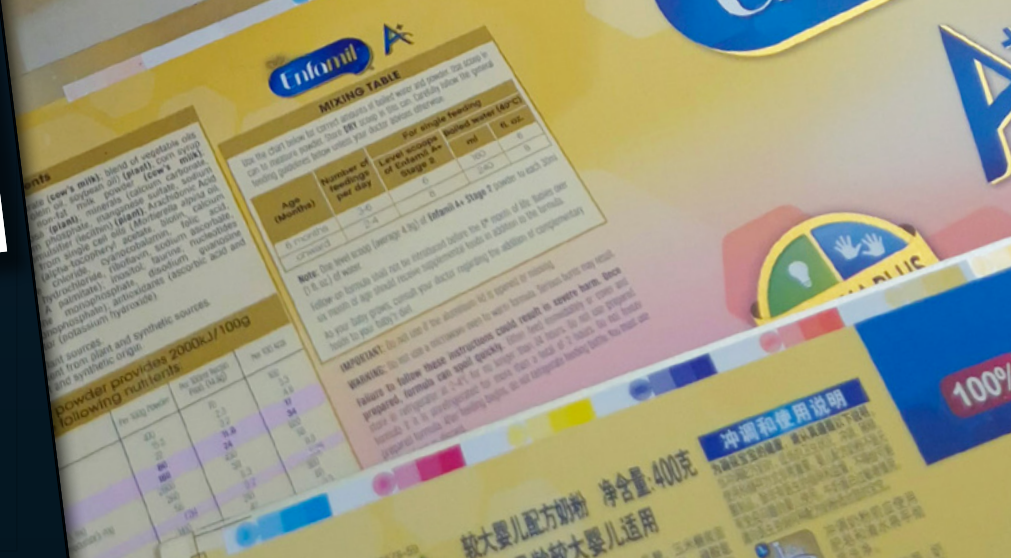
A stylized blue ink signature, likely of Patrick Demelenne, consisting of fluid, overlapping loops and lines.

MeadJohnson
Nutrition

reckitt®



Mise au net et réalisation des fichiers d'impression Art Pro ou PackZ pour la production internationale de Mead Johnson . Développement des nouveaux design et adaptations des éléments reçus en respectant les contraintes techniques spécifiques de l'imprimeur.



PACKAGING



Contrôles qualité des artworks des différentes productions de canette, shrink, labels etc de la gamme appartenant à PepsiCo. Respect des exigences techniques suivant le type d'impression et les exigences spécifiques de l'imprimeur.



QUALITY CONTROL



PAO

Réalisation des annonces du plan media TagHeuer
pour la Belgique, ainsi que du matériel pour
une action spéciale Formule 1.


TAGHeuer



MIND
GAME.

 **TAGHeuer**
SWISS MADE SINCE 1860



ALBLAS
Kruislaan 99

PAUL EYCK
Sarsing 2A
DORDRECHT

IAN STEEN

Stel Chronograph

Rockfon

AKOESTISCHE PLAFONDS

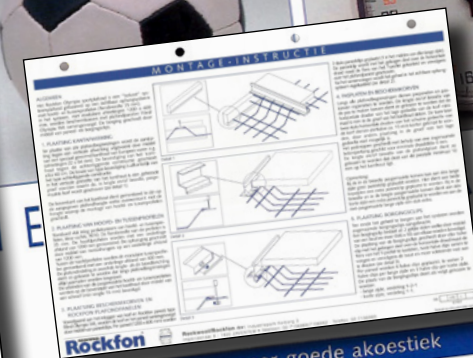
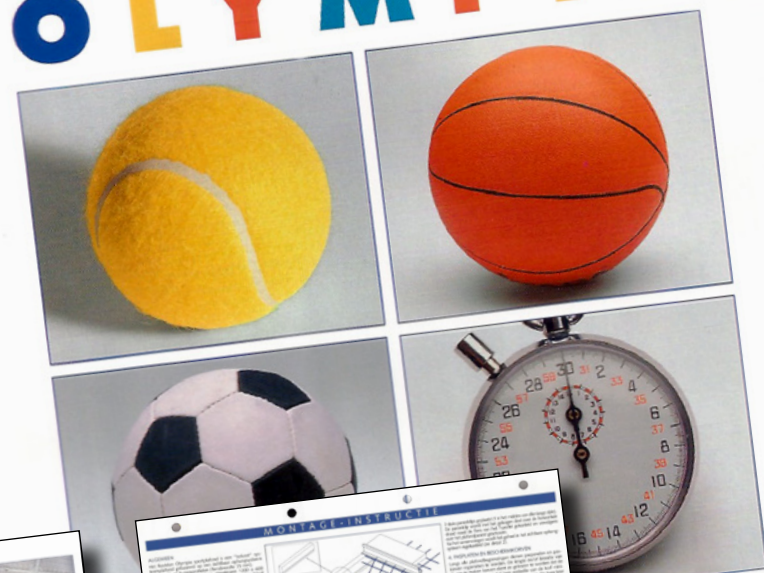


Mise au net d'un triptyque et réalisation de fiches techniques annexes.



ROCKWOOL
Rockfon
AKOESTISCHE PLAFONDS

ROCKFON OLYMPIA



- zeer goede akoestiek
- bijzonder balvast
- optimale lichtreflectie
- brandveilig
- uitneembare inbouw
- vormvast en vochtstabiël

ROCKWOOL
Rockfon
PLAFONDS

W
BY
MOND WEIL



Acier
Fibre de carbone
Verre saphir
Étanche: 50m

PRECISION
MOVEMENT

6000 SK
12



8000 SK YFLA
19.000,-

W
BY
RAYMOND WEIL

Adaptation et mise au net d'un quadriptyque
trilingue sous Quark Xpress.

W
BY
RAYMOND WEIL

PAO

LOGO & PRINT

Création de logo, illustrations et impressions diverses.
Techniques manuelles (caméra de reproduction, encre de chine, feutres) et digitales (illustrator, photoshop, Quark Xpress)





Numérisation d'ektachrome du musée du Louvre sur Scitex Eversmart,
restauration numérique et retouches colorimétriques sous Photoshop,
impression sur Xerox électrostatique et transfert par sublimation thermique
en grand format (jusqu'à 2m40 pour le petit côté) sur polyester.



TAPISSERIES



Mise en page du journal et réalisation de suppléments thématiques. Création, rédaction et mise en page de la rubrique «Multimedia Jeux» consacrée aux tests des consoles et des sorties de nouveaux jeux vidéo, du matériel informatique classique et à vocation ludique.

P. Dem

le matin

PRESSE QUOTIDIENNE



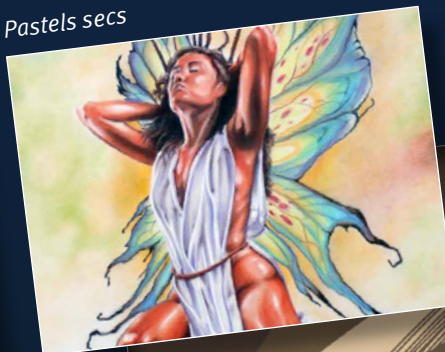


Aérographe



Acrylique

Pastels secs



Illustrator



Aérographe



ILLUSTRATIONS



Réalisation de fresque sur les murs et sur toile,
décoration des lampes et des arcades pour
la succursale namuroise d'une chaîne
de restaurants mexicains.



FRESQUES



Réalisation du logo et de plusieurs fresques
sur crêpis pour un restaurant de la région liègeoise
spécialisé dans la cuisine sud-américaine.



FRESQUES



Réalisation de décorations de Noël sur les vitrines
de commerces et grandes-surface.



DECORATIONS DE NOEL



**PATRICK
DEMELENNE**

GRAPHIC DESIGNER



www.padem.be